

**zainteresuje cię też:**

ścieżka 2.1.1. WZROK

ścieżka 2.1.2. DOTYK

ścieżka 2.1.3. SŁUCH

ścieżka 2.1.4. WĘCH

ścieżka 2.1.5. SMAK

ścieżka 2.3.2. PROPORCJA

ścieżka 3.2.1. RELACJE – typy

**twoje powiązania – relacje:**

Grid for notes on connections and relationships.

**notatki:**

Grid for general notes.

**METRYKA PROJEKTU**

**data:**

Grid for project date.

**zespół:**

Grid for team information.

**charakter projektu:**

Grid for project characteristics.

**słowniczek:**

**okres**

«wyodrębniona część upływającego czasu»

«wyodrębniony etap w trwaniu lub rozwoju czegoś»

«czas trwania jednej, powtarzającej się fazy jakiegoś procesu cyklicznego»

**rozwój**

biol. «naturalny proces zmian w organizmach żywych, zachodzący w trakcie życia poszczególnego organizmu lub w kolejnych pokoleniach, powodujący ich wzrost, dojrzewanie lub uzyskiwanie form doskonalszych»

«proces zmian, polegający na przechodzeniu do stanów lub form bardziej złożonych i doskonalszych»

«następowanie po sobie w określony sposób poszczególnych wydarzeń w czasie»

**wiek**

«liczba lat, jaką przeżył człowiek lub zwierzę od urodzenia do chwili, której dotyczy dana wypowiedź»

«okres wyróżniający się czymś charakterystycznym»

(źródło: **Wielki słownik języka polskiego PAN**, wsjp.pl)

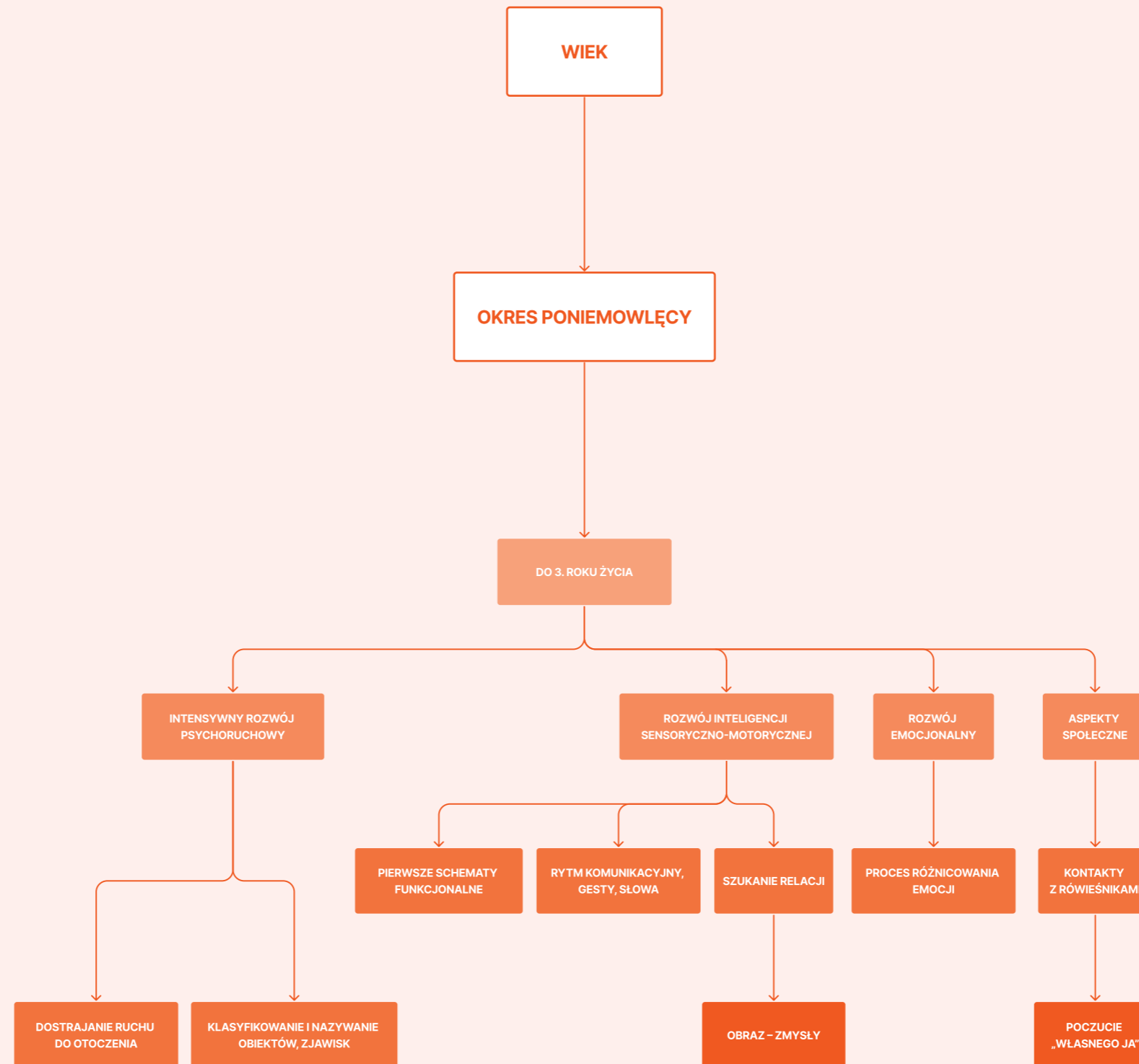
Grid for dictionary notes.

**słowa klucze:**

adaptacja, aktywność społeczna, charakterystyka, cykl rozwojowy, dojrzałość, era rozwoju, faza rozwoju, funkcje, identyfikacja, kompetencje, okres rozwoju, okresy krytyczne, osobowość, podstawy, poznanie, rodzina, rozwój, specyfika, stadium rozwoju, umiejętności, wiek, zadania rozwojowe, zdolności, życie człowieka

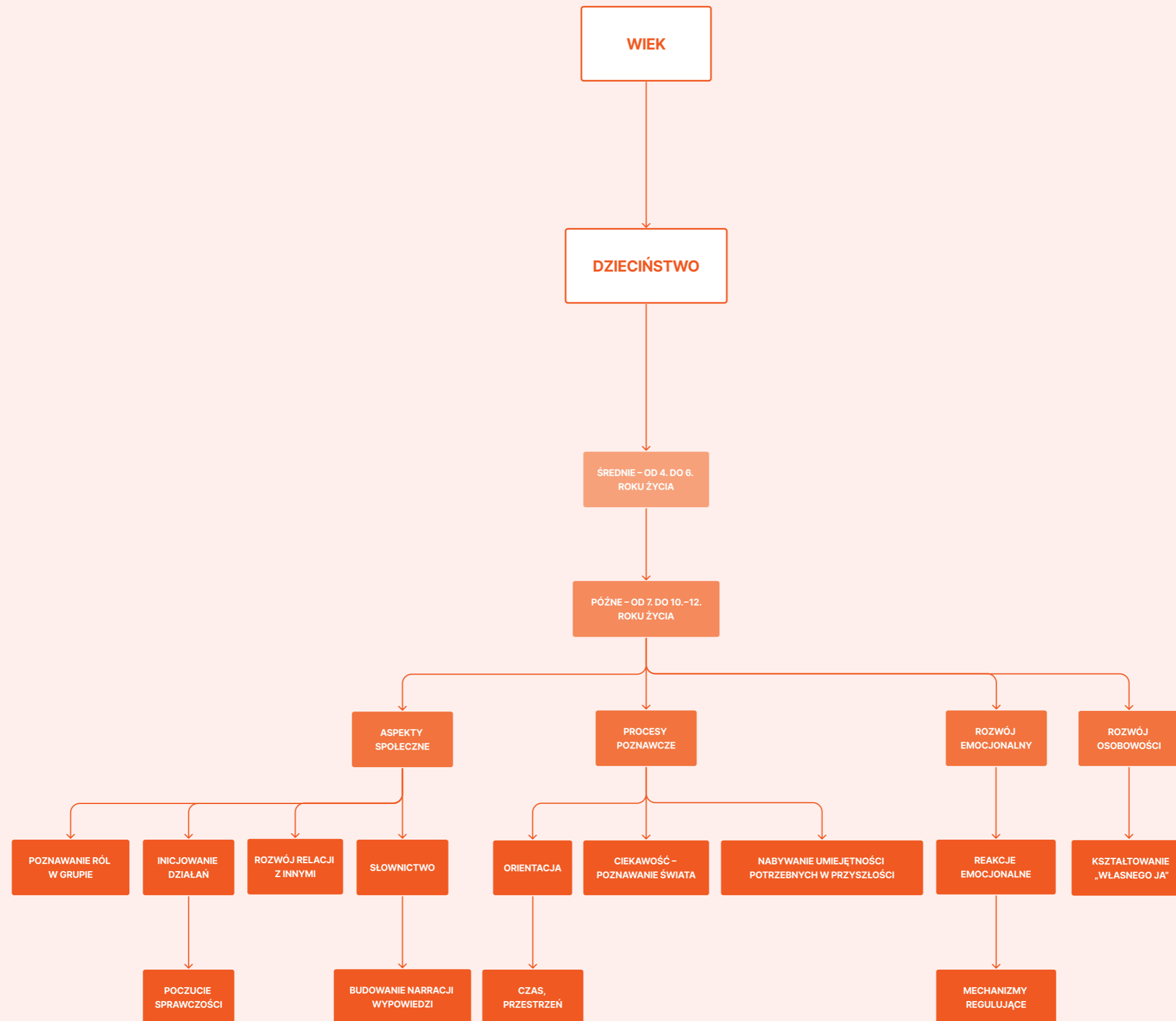
Grid for key words.

Graficzna analiza jest punktem wyjścia – twórz własne konteksty i relacje. Użyj naklejek dedykowanych poszczególnym działom.



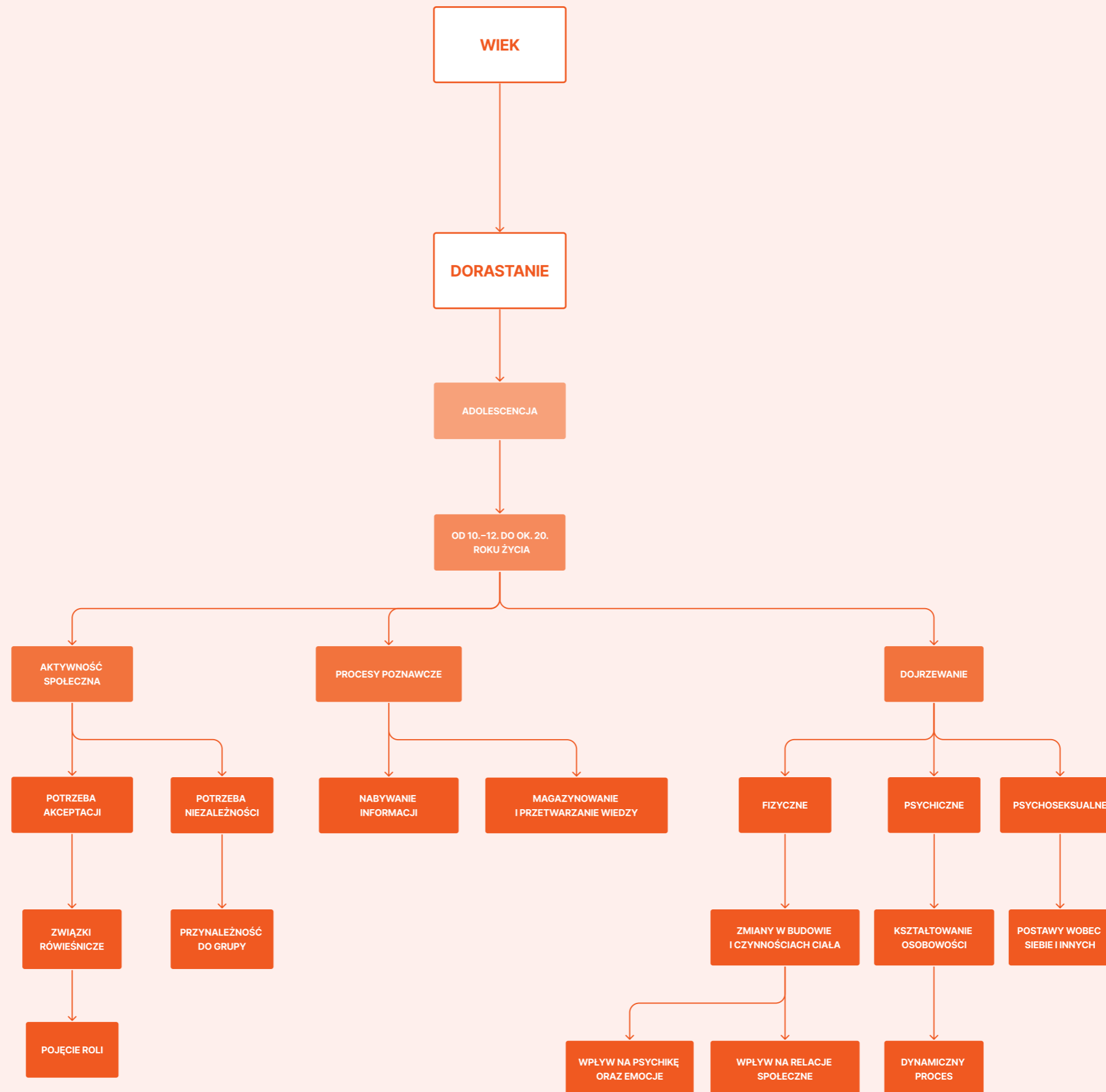
Graf opracowany na bazie publikacji:  
 B. Harwas-Napierała, J. Trempała (red.),  
**Psychologia rozwoju człowieka. Charakterystyka okresów życia człowieka**,  
 Wydawnictwo Naukowe PWN, 2014.

Graficzna analiza jest punktem wyjścia – twórz własne konteksty i relacje. Użyj naklejek dedykowanych poszczególnym działom.



Graf opracowany na bazie publikacji:  
 B. Harwas-Napierała, J. Trempała (red.),  
**Psychologia rozwoju człowieka. Charakterystyka okresów życia człowieka**,  
 Wydawnictwo Naukowe PWN, 2014.

Graficzna analiza jest punktem wyjścia – twórz własne konteksty i relacje. Użyj naklejek dedykowanych poszczególnym działom.



Graf opracowany na bazie publikacji:  
 B. Harwas-Napierała, J. Trempała (red.),  
**Psychologia rozwoju człowieka. Charakterystyka okresów życia człowieka,**  
 Wydawnictwo Naukowe PWN, 2014.